

Cerraduras de seguridad Tipo 120 - Accionamiento eléctrico motorizado Safety locks Type 120-Motorized electronic action

■ Cerraduras de seguridad para puertas semiautomáticas con accionamiento eléctrico motorizado.

Fabricadas en caja de aluminio inyectado a presión, pestillo de acero, contactos con remaches bimetálicos Ag. Sn. 90/10 auto-limpiantes de arranque y tapa de plástico transparente para que se pueda observar el funcionamiento desde el exterior.

Cerraduras con el sistema de desbloqueo del enclavamiento mecánico de seguridad en el puente contacto por lo que en una sola operación se instala puente contacto y desenclavamiento mecánico, consiguiendo una adaptación a las puertas semiautomáticas rápida y simple.

Estas cerraduras sólo precisan que se alimente su circuito electrónico a 24V AC/DC para accionar la cerradura, prescindiendo de la instalación de cualquier tipo de patín o cuña retráctil en cabina.

Para garantizar que el sistema actúa con presencia de cabina en planta es necesario que la alimentación que recibe la cerradura se haga pasar a través de algún dispositivo eléctrico de seguridad con contacto cerrado con cabina en planta.

Para esta finalidad es posible instalar un Parador que este en posición de cerrado con cabina en planta o el Contacto serie cerradura eléctrica.

El actuador del parador se tiene que ajustar para permitir que la cerradura se abra solo dentro de la zona de desenclavamiento que indica la normativa.

El Contacto serie cerradura eléctrica consta de un contacto 07.104.0A que se instala en cada planta en serie con la cerradura eléctrica y de un puente contacto 07.104.00 instalado en la cabina del ascensor que realiza las funciones de una "cuña retráctil".

Independientemente de estos dispositivos se tiene que programar la maniobra para que envíe alimentación sólo cuando la cabina esté en planta para evitar una posible apertura al paso de la cabina por plantas intermedias.

Referencias:

03.120.00.EL Cerradura con contacto auxiliar - Pestillo biselado - Accionamiento eléctrico motorizado

03.120.0F.EL Cerradura sin contacto auxiliar - Pestillo biselado - Accionamiento eléctrico motorizado.



Safety locks Type 120-Motorized electronic action

Manufactured with pressure injected aluminium casing, steel locking pin, self-cleaning start up contacts with bimetel Ag.Sn. 90/10 rivets and transparent plastic cover to be able to see operation from outside.

Safety locks with mechanical security interlocking device unlocking system on the door contact plug, in order that with just one operation the door contact plug and the mechanical unlocking is installed, thus obtaining a quick and simple semi-automatic door adaptation.

These locks only require a power supply at 24V DC to their electronic circuit in order to operate the lock; the installation of any type of shoes or retractile wedge in the cabin is not required.

To guarantee that the car operates with presence of car on the floor the current that the lock receives needs to be passed via an electrical safety mechanism with closed contact with the car on the floor.

For this aim a floor switch can be installed which is in closed position with the car on the floor or an electric lock series contact.

The activator of the floor switch must be adjusted to allow the lock to open only inside the unblocking zone indicated by regulation (5.3.8.1).

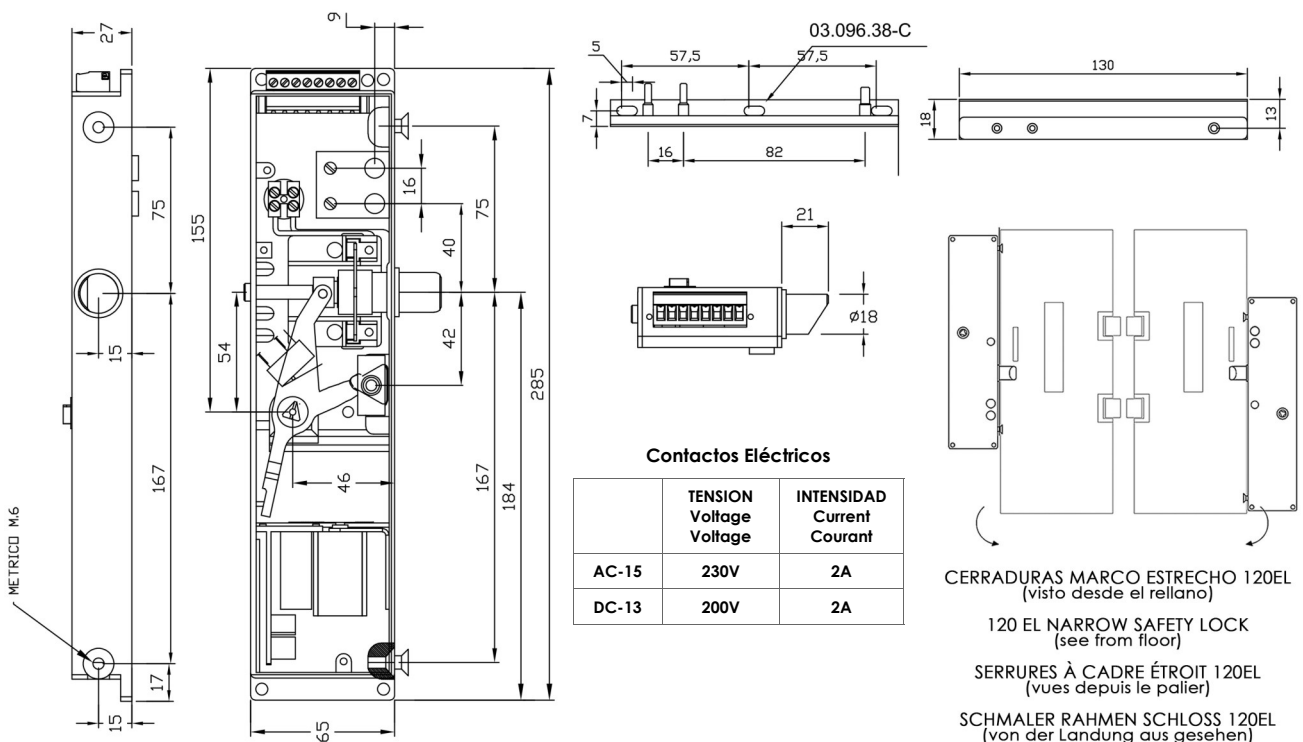
The electric lock series contact is made up of a contact 07.104.0A which is installed on each floor in series with the electric lock and a contact bridge 07.104.00 installed in the lift car which carries out the functions of a "retiring ramp".

Independently of these mechanisms the control panel must be programmed to send current only when the car is on the floor to avoid a possible opening to the car via intermediary floors.

References:

03.120.00.EL Safety lock with auxiliary contact - Chamfered Locking pin - Electric drive with motor

03.120.0F.EL Safety lock without auxiliary contact - Chamfered Locking pin - Electric drive with motor



Gervall

APLICACIONES ELECTROMECHANICAS GERVAL, S.A.

Eusebi Millán, 5-7 Pol. Ind. Roquetes

Apdo. Correos 42

08800 Vilanova i la Geltrú (Barcelona-España)

Tel. 93 893 0228 Fax. 93 893 5590

Web: www.gervall.com email: comercial@gervall.com

Nota: La empresa se reserva el derecho de suministrar materiales que puedan diferir levemente de los descritos en este catálogo.

Note: The company reserves the right to supply materials that may differ slightly from those described in this catalogue.